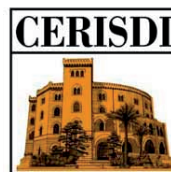




LUISS BUSINESS SCHOOL

Divisione LUISS Guido Carli



Master in Energy and Environment

II edizione | Febbraio - Dicembre 2012



Introduzione

Il Master Energy and Environment nasce su iniziativa del **CERISDI - Centro di Ricerche e Studi Direzionali**, che si propone di stimolare lo sviluppo e l'innovazione del territorio siciliano attraverso interventi di formazione rivolti sia al settore pubblico che a quello privato e della **LUISS Business School**, centro di alta formazione rivolto a coloro che, dopo la laurea o durante il proprio percorso professionale, intendono intraprendere un processo di approfondimento e di qualificazione delle proprie competenze e del proprio talento.

Il Master Energy and Environment

Il settore energetico, grazie anche ai recenti interventi legislativi, sta evolvendo negli ultimi mesi con decisione verso il regime della libera concorrenza.

L'emergere di temi strategici per l'economia e il mondo delle imprese, quali il cambiamento climatico, la gestione dell'energia, le fonti rinnovabili ha inoltre aperto la strada a nuove figure professionali, rendendo sempre più critica la necessità di competenze specialistiche per i settori Energetici.

Il Master Energy and Environment è stato progettato, proprio in quest'ottica, per fornire ai giovani laureati quelle **competenze tecniche e manageriali oggi necessarie per inserirsi con professionalità e competenza nel processo di cambiamento in atto in questo importante settore.**

Obiettivi

- Formare una generazione di manager che si possano proporre come potenziali leader e, contemporaneamente, catalizzatori e diffusori di una specifica cultura del settore
- Dare l'opportunità alle imprese sponsor dell'iniziativa di inserire risorse umane di elevato potenziale e dotate di competenze specifiche
- Realizzare un "prodotto formativo" di prestigio e di grande attrazione con visibilità internazionale secondo gli standard di qualità delle migliori business school.
- Consentire ai partecipanti al Master l'accesso ad un network di relazioni e di collaborazione con manager aziendali, con i soggetti promotori e le aziende sponsor

Destinatari del Master

Il Master è rivolto a:

- **laureati in discipline tecnico-scientifiche ed economiche**, che abbiano uno specifico orientamento ad inserirsi in un settore altamente dinamico
- **professionisti** scelti dall'azienda per sviluppare competenze mirate, grazie alla modularità del programma didattico
- altre lauree saranno prese in considerazione sulla base di esperienze professionali maturate nel settore specifico di riferimento

L'ammissione è valutata sulla base del curriculum vitae, delle prove di selezione e del colloquio individuale con lo staff e il Coordinatore del Master.



Placement

Il successo della prima edizione, con un placement del 100%, è confermato dai 25 diplomati del Master che si sono inseriti con soddisfazione presso Aziende Leader nei settori dell'Energia, della Consulenza Strategica e dei Servizi di Pubblica Utilità.

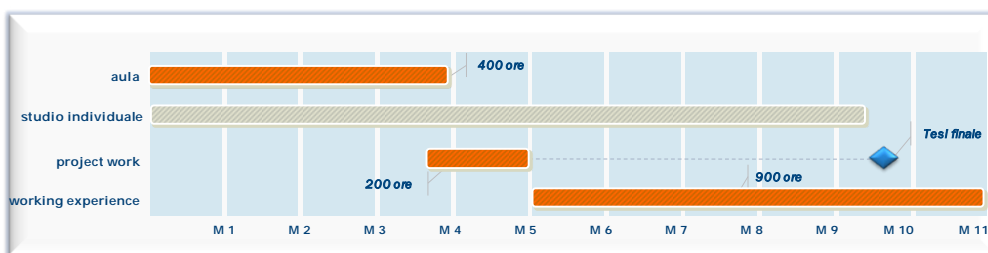
Il percorso formativo di alta specializzazione in linea con le nuove attese del mercato del lavoro, consente di completare la preparazione universitaria o lavorativa e preparare nuove figure pronte ad entrare rapidamente nei ruoli-chiave delle organizzazioni.

Le competenze trasferite nel corso del Master sono in linea con i contenuti di ruolo delle nuove figure professionali che stanno emergendo nel settore.

Durata del Master

Il Master, **a tempo pieno, numero chiuso e frequenza obbligatoria**, ha una durata complessiva di 11 mesi (per un totale di 1.500 ore, suddivise in formazione d'aula, studio individuale, project work e stage).

Il programma si sviluppa in tre fasi:



- **Formazione d'aula** di carattere teorico-pratico e **studio individuale** per acquisire le conoscenze specifiche e approfondire le evoluzioni ed innovazioni del settore
- **Project work**, con l'obiettivo di sperimentarsi nello sviluppo di un progetto concreto per affrontare le diverse aree di specializzazione richieste dal mercato dell'energia e dell'ambiente
- **Stage** per sviluppare un'esperienza sul campo

Metodologia Didattica

La metodologia didattica prevista per il Master utilizza un mix formativo basato su:

- **Didattica frontale:** attività d'aula con docenti universitari e professionisti affermati nei settori di riferimento
- **Testimonianze aziendali:** affermati protagonisti e manager delle principali aziende del settore porteranno la concretezza di esempi reali, nonché esperienze di eccellenza maturate sul campo
- **Studio guidato:**
 - **Case histories** ed esercitazioni con analisi e discussione guidata da esperti
 - **Esercitazioni di gruppo**, in modalità action learning e verifica dei risultati
- **Studio individuale:** impegno dello studente fuori dalla didattica in aula
- **Project work:** attività progettuali di gruppo sugli attuali temi di mercato, che prevede la redazione e la discussione della tesi finale propedeutica al conseguimento del Diploma Master
- **Working experience:** previsto al termine del percorso formativo

Moduli Didattici

Competenze Funzionali

Finanza e Business, Strategia, Planning

- Il concetto di strategia e decisione strategica
- Visione e mission di un'impresa
- Modelli di analisi strategica
- Il piano strategico: formulazione, struttura e controllo
- Elementi di tesoreria e cash management
- I sistemi finanziari
- La struttura finanziaria dell'impresa e le conseguenze sul costo del capitale
- Elementi di business Planning

Contabilità e Bilancio

- Elementi di contabilità
- Indici di bilancio
- Elementi di cost accounting
- Il processo di budgeting e reporting

Corporate Strategy

- La Programmazione Comunitaria 2007-2013
- L'individuazione e la selezione di un bando Ue in materia di energia
- La stesura della proposta
- La pianificazione economica e finanziaria di un progetto comunitario

Competenze di Settore

Energy e normativa di settore

- Introduzione all'energia: principi e concetti generali, fonti di energia, bilancio energetico, leggi della termodinamica, riserve, energie convenzionali e alternative, scenari energetici futuri
- La normativa del settore gas: liberalizzazione e regolamentazione nella filiera, le tariffe del gas

Trasmissione e Distribuzione

- La Rete di Trasmissione Nazionale
- Il ruolo di Terna nella gestione della rete e del dispacciamento
- L'importanza della rete per abilitare la concorrenza e per favorire la produzione da rinnovabile

Energia elettrica

- Introduzione al settore elettrico: il prodotto, la filiera, la borsa elettrica
- La liberalizzazione del mercato elettrico: Energy Trading & Risk Management
- L'acquisto di energia elettrica. Esercitazione sul confronto tra offerte. Cenni sui tool di EDM

Le Fonti rinnovabili

- Le Fonti Rinnovabili: introduzione
- Approfondimenti sulle tecnologie alternative: solare-fotovoltaico, eolico, centrali termodinamiche, cogenerazione e trigenerazione, generazione distribuita, nucleare, idrogeno e celle a combustibile, veicoli a propulsione elettrica e ibrida
- Efficienza energetica ed uso razionale dell'energia, diagnosi energetiche ed ESCO, bilanci energetici, pianificazione territoriale

Oil e Gas

- Aspetti generali dell'Industry
- L'upstream Oil: la risorsa petrolio e le determinanti del suo prezzo
- Midstream e Downstream Oil: flussi di trasporto, evoluzioni della domanda di prodotti petroliferi, il refining, il marketing
- Il mercato del Gas naturale
- Approfondimento su downstream Gas, tariffe e contratti

Strategie funzionali nell'energy

- Il Workforce Management
- Approccio al miglioramento continuo. Il 6 Sigma. Applicazioni alle aziende Energy
- Strategie e modelli operativi di Marketing e Vendite. Mercato e Clienti
- I sistemi di Customer Relationship Management: casi sull'industry Energy

Corpo Docente e Testimonial

La docenza è affidata a **docenti universitari, esperti di settore, manager d'azienda e della consulenza** che, con una collaudata metodologia didattica, assicurano un approccio tecnico-operativo e un apprendimento completo della materia. Sono inoltre previsti, nel corso delle lezioni e in base agli argomenti trattati, interventi e testimonianze di esponenti dei più autorevoli **player di settore**.

Marco Beccali

Docente Università di Palermo

Michele Bergese

Vice President HR Ansaldo Energia

Alberto Biancardi

Componente AEEG

Roberta Bonomi

Managing Director Enel University & Head of Recruiting and Relationship with Universities

Riccardo Bonsignore

Senior Expert BIP Business Integration Partners

Ugo Borghi

Manager BIP Business Integration Partners

Emma Bove

Senior Manager Ars et Inventio

Ursula Buchmeiser

Senior Manager BIP Business Integration Partners

Carlo Maria Capè

Amministratore Delegato Business Integration Partners

Francesco Cappello

Manager ENEA

Giovanni Cattaneo

Senior Manager BIP Business Integration Partners

Vittorio Checchia

Manager BIP Business Integration Partners

Salvatore Cocina

Energy Manager Regione Sicilia

Roberto Dandi

Docente LUISS Business School

Luca De Siata

Head of Nuclear Development Enel

Fabrizio Escheri

Docente Università di Palermo

Tobias Federico

Managing Director Energy Brainpool

Massimo Ferriani

Head of ICT Department Enel Green Power

Massimiliano Garri

Senior Manager BIP Business Integration Partners

Fabio Gungui

Senior Expert BIP Business Integration Partners

Iolanda Incontrera

Head of Power Trading on East Europe Enel

Riccardo Lama

Head of Network Planning Enel

Roberto Libero

Director BIP Business Integration Partners

Luca Lucchesi

Head of Strategic Marketing Enel

Riccardo Maiolini

Docente LUISS Business School

Salvatore Manfrè

Partner Ars et Inventio

Fabrizio Manzotti

Docente LUISS Business School

Meri Moramarco

Docente LUISS Business School

Andrea Morstabilini

Senior Expert BIP Business Integration Partners

Claudio Moscardini

Managing Director Gas & Power Sorgenia

Ivan Niosi

Senior Energy Expert Regione Sicilia

Massimo Onori

Manager BIP Business Integration Partners

Lorenzo Palombi

Partner Hideal Partners

Enrica Perego

Business Development i4c

Danilo Perrucci

Expert BIP Business Integration Partners

Mihailo Petrovic

Senior expert Dipartimento gestione pubblica e affari europei

Giuseppe Ragusa

Docente LUISS Business School

Paolo Roveri

Director BIP Business Integration Partners

Francesco Rullani

Docente LUISS Business School

Giselle Spano

Energy Efficiency Manager Enel

Massimo Sciancalepore

Head of Business Development Upstream Gas Enel

Francesco Starace

Amministratore Delegato Enel Green Power

Maria Elena Tarducci

Manager BIP Business Integration Partners

Chiara Trivellato

Senior Expert BIP Business Integration Partners

Antonio Valenza

Docente Università di Palermo

Olivier Vedrine

Docente Enà

Emma Zecca

Senior Expert BIP Business Integration Partners

Informazioni

Orario delle Lezioni

Dal lunedì al venerdì dalle 9.00 alle 18.00.

Sede del Master

CERISDI - Centro Ricerche e Studi Direzionali -
Castello Utveggiò - Via P.E. Pintacuda, 1 - 90142
Palermo.

Modalità di ammissione e Processo di selezione

Il Master è a numero chiuso e prevede un processo di selezione finalizzato a valutare le competenze tecniche acquisite durante gli studi, le attitudini individuali e la motivazione dei candidati.

Per iniziare il processo di selezione è necessario compilare la domanda di ammissione on line, sul sito del CERISDI, nella sezione dedicata al Master.

Il Master è a numero chiuso e le selezioni terranno conto dei seguenti fattori:

- risultati delle prove scritte e del colloquio motivazionale
- titolo di studio e votazione
- conoscenza delle lingue straniere
- eventuale esperienza di lavoro

Domande di ammissione, date di selezione e aggiornamenti sono disponibili sul sito:

www.cerisdi.org

Attestato di frequenza

Al termine del Master verrà rilasciato un attestato di frequenza (frequenza minima richiesta: 80% delle attività di formazione).

Quota di partecipazione

La quota di partecipazione, comprensiva dei materiali didattici, è di € 12.000 rateizzabili in tre soluzioni:

- al momento dell'ammissione
- entro la fine del terzo mese d'aula
- entro la fine del periodo d'aula

Borse di studio

Come avvenuto per la prima edizione, importanti aziende e società di consulenza mettono a disposizione dei partecipanti numerose borse di studio a copertura totale o parziale della quota di iscrizione, per sostenere i candidati più meritevoli.

L'assegnazione delle borse di studio avverrà in base ad una graduatoria che considera i seguenti criteri:

- Esito delle selezioni
- Votazione di laurea (uguale o superiore a 105/110 o a 95/100)
- Conoscenza delle lingue straniere
- Eventuale esperienza professionale

Si segnala, inoltre, che alcune Regioni o enti territoriali bandiscono annualmente un concorso per l'assegnazione di borse di studio ai propri residenti per favorire la frequenza di corsi post-universitari. Per queste borse si consiglia di contattare direttamente gli uffici e i siti regionali preposti.

Modalità di pagamento

Bonifico Bancario indicante gli estremi del partecipante e il titolo del Master a favore di:

CERISDI - coordinate bancarie IBAN IT 69 A 02008
04642 000300375746 - UNICREDIT AG.B PALERMO.

Sponsor



Ulteriori Sponsor sono in fase di acquisizione.



CERISDI Centro Ricerche e Studi Direzionali

Castello Utveggio
Via P.E. Pintacuda, 1 - 90142 Palermo
Segreteria Dott.ssa Alessandra Canzoneri
tel. 091 639 1203-1111
energy@cerisdi.org

www.cerisdi.it



LUISS Sostenibile
Associazione Culturale

Carta Ecologica:

La carta che hai in mano è Elementary Chlorine Free,
cioè prodotta senza l'uso del cloro.
Il rispetto dell'ambiente significa qualità della vita.



Il sistema di gestione per la qualità di LUISS Business School Formazione
è conforme ai requisiti della norma per i sistemi di gestione per la qualità
UNI EN ISO 9001:2008.